

# INFORMACIÓN MENSUAL DE MERCADO DE TRABAJO DE FORMACIÓN PROFESIONAL

TITULACIÓN: TÉCNICO EN CONFECCIÓN Y MODA

Sector de Educación y Formación: Industrias manufactureras

DICIEMBRE DE 2021

## DEMANDANTES PARADOS

Los Servicios Públicos de Empleo registran a último día del mes 1.737 demandantes de empleo, de los cuales, 1.137 son parados.

A último día del mes, la diferencia con los parados del último día del mes anterior es de -57 parados.

De los titulados parados:

- 1.081 han tenido un empleo anterior.

## CONTRATOS

Los Servicios Públicos de Empleo registran un total de 2.174 contratos acumulados durante los doce últimos meses del año, a un total de 1.069 personas demandantes de empleo en esta titulación.

Durante este mes, las cifras registradas son de 207 contratos a 168 personas, de los cuales:

- 199 contratos han sido de duración temporal
- 120 contratos han sido de jornada completa

Los contratos indefinidos tienen una variación en el último año de 100% respecto al mismo mes del año anterior.

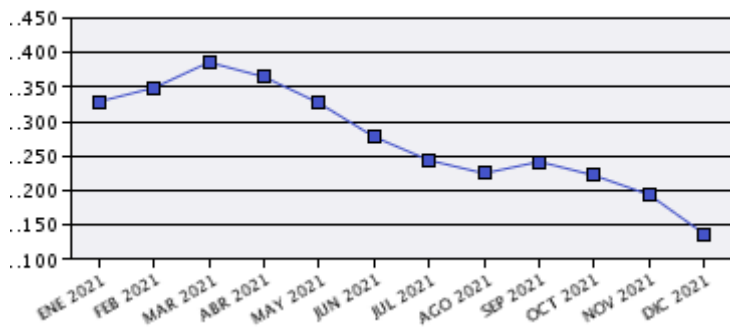
### Parados, según sexo y tramos de edad

	TOTAL	VARIACIÓN (*)	
		Mensual	Anual
<b>Por sexo</b>			
Hombre	60	-10,45%	-15,49%
Mujer	1.077	-4,44%	-10,70%
<b>Total</b>	<b>1.137</b>	<b>-4,77 %</b>	<b>-10,96 %</b>
<b>Por tramos de edad</b>			
<18	-	-	-
18-24	38	-7,32%	-15,56%
25-29	51	-8,93%	-28,17%
30-39	139	-4,79%	-24,46%
40-44	163	-6,32%	-20,49%
>44	746	-3,99%	-3,37%
<b>Total</b>	<b>1.137</b>	<b>-4,77%</b>	<b>-10,96%</b>

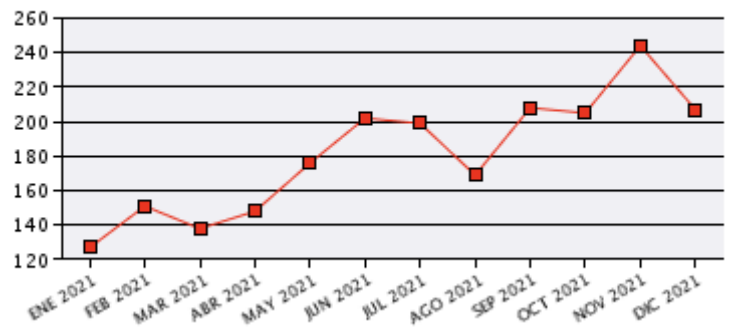
### Contratos, según sexo y tramos de edad

	TOTAL	VARIACIÓN (*)	
		Mensual	Anual
<b>Por sexo</b>			
Hombre	10	-33,33%	150,00%
Mujer	197	-13,97%	29,61%
<b>Total</b>	<b>207</b>	<b>-15,16%</b>	<b>32,69%</b>
<b>Por tramos de edad</b>			
<18	-	-	-
18-24	11	175,00%	266,67%
25-29	18	-33,33%	20,00%
30-39	33	-32,65%	37,50%
40-44	38	2,70%	18,75%
>44	107	-15,75%	30,49%
<b>Total</b>	<b>207</b>	<b>-15,16%</b>	<b>32,69%</b>

### Evolución mensual de los demandantes parados



### Evolución mensual de nº de contratos



## OCUPACIONES MÁS CONTRATADAS

	Total Contratos	% s/t	% variación anual(*)
- Otros técnicos y profesionales de apoyo de actividades culturales y artísticas	7	3,38%	-
- Empleados de servicios de correos (excepto empleados de mostrador)	5	2,42%	66,67%
- Camareros asalariados	9	4,35%	125,00%
- Vendedores en tiendas y almacenes	17	8,21%	-5,56%
- Costureros a mano, bordadores y afines	7	3,38%	-
- Personal de limpieza de oficinas, hoteles y otros establecimientos similares	27	13,04%	42,11%
- Otras ocupaciones elementales	6	2,90%	200,00%
- Peones agrícolas (excepto en huertas, invernaderos, viveros y jardines)	8	3,86%	-11,11%
- Peones de las industrias manufactureras	15	7,25%	7,14%
- Peones del transporte de mercancías y descargadores	6	2,90%	-25,00%

## PROVINCIAS CON MÁS CONTRATOS

	Total Contratos	% s/t	% variación anual(*)
Madrid	19	9,18%	58,33%
Pontevedra	16	7,73%	6,67%
Santa Cruz de Tenerife	16	7,73%	220,00%
Valencia/València	14	6,76%	7,69%
Gipuzkoa	11	5,31%	37,50%
Navarra	9	4,35%	-
Sevilla	9	4,35%	125,00%
Asturias	8	3,86%	300,00%
Barcelona	8	3,86%	14,29%
Zaragoza	8	3,86%	166,67%

(\*) Los % de variación se calculan: los mensuales sobre el mes anterior; los anuales sobre el mismo mes del año anterior.