

INFORMACIÓN MENSUAL DE MERCADO DE TRABAJO DE FORMACIÓN PROFESIONAL

TITULACIÓN: TÉCNICO EN OBRAS DE INTERIOR, DECORACIÓN Y REHABILITACIÓN

Sector de Educación y Formación: Construcción

NOVIEMBRE DE 2024

DEMANDANTES PARADOS

Los Servicios Públicos de Empleo registran a último día del mes 4.288 demandantes de empleo, de los cuales, 2.652 son parados.

A último día del mes, la diferencia con los parados del último día del mes anterior es de 11 parados.

De los titulados parados:

- 2.603 han tenido un empleo anterior.

CONTRATOS

Los Servicios Públicos de Empleo registran un total de 4.392 contratos acumulados durante los doce últimos meses del año, a un total de 2.151 personas demandantes de empleo en esta titulación.

Durante este mes, las cifras registradas son de 360 contratos a 300 personas, de los cuales:

- 255 contratos han sido de duración temporal
- 264 contratos han sido de jornada completa

Los contratos indefinidos tienen una variación en el último año de 0% respecto al mismo mes del año anterior.

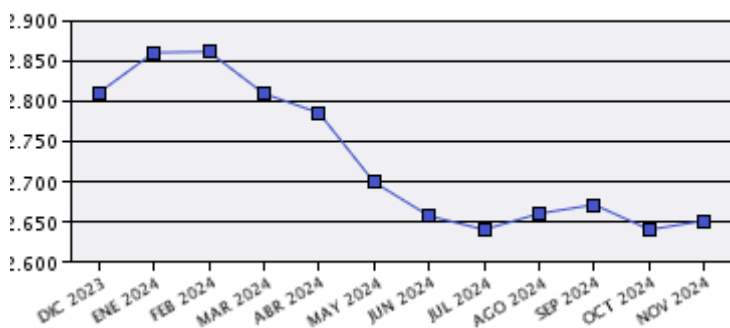
Parados, según sexo y tramos de edad

	TOTAL	VARIACIÓN (*)	
		Mensual	Anual
Por sexo			
Hombre	1.577	1,15%	-6,80%
Mujer	1.075	-0,65%	-5,78%
Total	2.652	0,42 %	-6,39 %
Por tramos de edad			
<18	-	-	-
18-24	29	7,41%	0,00%
25-29	18	-10,00%	63,64%
30-39	27	8,00%	-30,77%
40-44	130	-2,99%	-38,39%
>44	2.448	0,53%	-3,74%
Total	2.652	0,42%	-6,39%

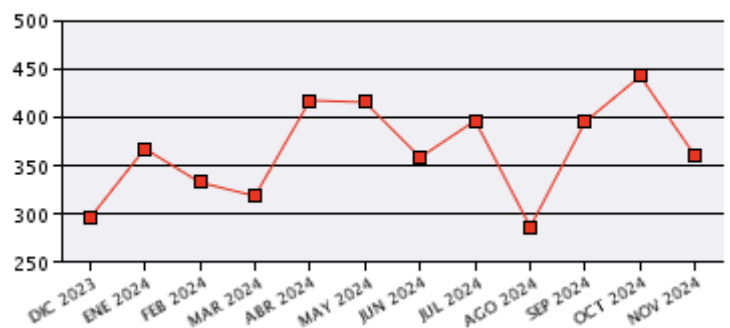
Contratos, según sexo y tramos de edad

	TOTAL	VARIACIÓN (*)	
		Mensual	Anual
Por sexo			
Hombre	226	-8,50%	-13,74%
Mujer	134	-31,63%	-8,84%
Total	360	-18,74%	-11,98%
Por tramos de edad			
<18	-	-	-
18-24	6	-60,00%	-25,00%
25-29	7	-53,33%	75,00%
30-39	17	-32,00%	-15,00%
40-44	40	90,48%	-16,67%
>44	290	-20,98%	-11,85%
Total	360	-18,74%	-11,98%

Evolución mensual de los demandantes parados



Evolución mensual de nº de contratos



OCUPACIONES MÁS CONTRATADAS

	Total Contratos	% s/t	% variación anual(*)
- Profesores y profesionales de la enseñanza no clasificados bajo otros epígrafes	13	3,61%	44,44%
- Actores	14	3,89%	-12,50%
- Otros técnicos y profesionales de apoyo de actividades culturales y artísticas	11	3,06%	175,00%
- Empleados de servicios de correos (excepto empleados de mostrador)	11	3,06%	-63,33%
- Empleados administrativos con tareas de atención al público no clasificados bajo otros epígrafes	12	3,33%	71,43%
- Vendedores en tiendas y almacenes	19	5,28%	58,33%
- Conductores de autobuses y tranvías	10	2,78%	0,00%
- Personal de limpieza de oficinas, hoteles y otros establecimientos similares	14	3,89%	75,00%
- Peones agrícolas (excepto en huertas, invernaderos, viveros y jardines)	13	3,61%	62,50%
- Peones de las industrias manufactureras	25	6,94%	-13,79%

PROVINCIAS CON MÁS CONTRATOS

	Total Contratos	% s/t	% variación anual(*)
Madrid	33	9,17%	-26,67%
Bizkaia	27	7,50%	-6,90%
Sevilla	24	6,67%	-27,27%
Valencia/València	24	6,67%	-4,00%
Málaga	23	6,39%	-30,30%
Gipuzkoa	22	6,11%	-12,00%
Asturias	21	5,83%	200,00%
Cádiz	20	5,56%	66,67%
Córdoba	13	3,61%	30,00%
Araba/Álava	11	3,06%	-8,33%

(*) Los % de variación se calculan: los mensuales sobre el mes anterior; los anuales sobre el mismo mes del año anterior.